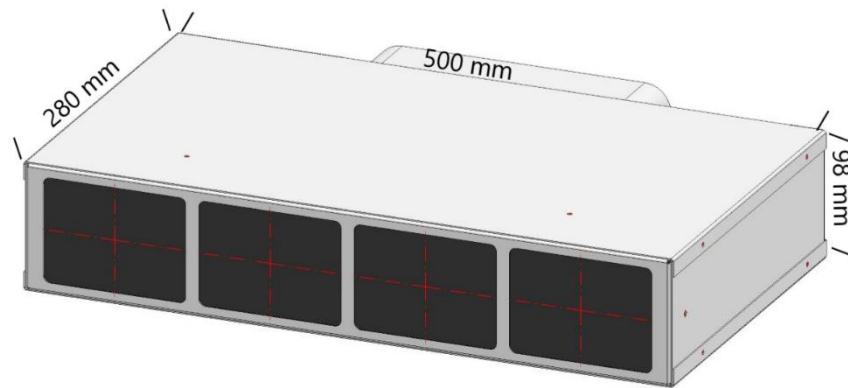


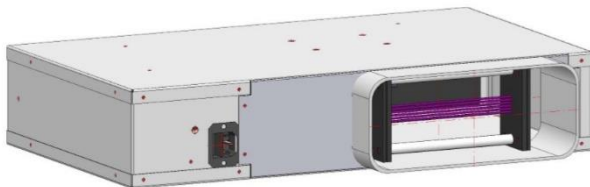
# Sockelfilter

## Variante variabel

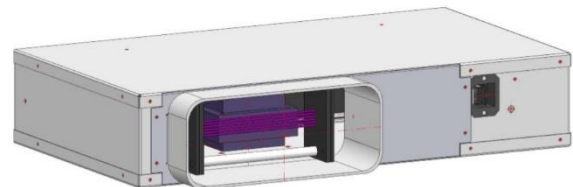


Anschlussvarianten:

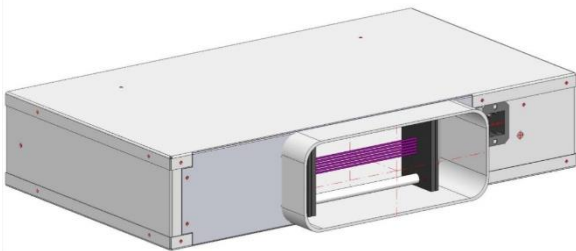
Nabereingang rechts



Nabereingang links



Naberanschluss mittig



Durch die variable Ausführung kann der Filter in drei unterschiedlichen Arten angeschlossen werden.

Durch das drehen des Gerätes kann der Anschluss links oder rechts am Filter sein. Nach einfachen lösen von 6 Blechschrauben, ist es möglich den Anschluss mittig vom Filter zu positionieren, und wieder zu befestigen. Wichtig ist hierbei, dass nicht nur der Anschluss dadurch verändert wird, sondern die Plasmaquelle ebenfalls gleichzeitig mittig positioniert wird. Sodass die Plasmaquelle immer direkt im Luftstrom verbleibt, und optimal wirken kann.

## Technische Informationen:

- Maße: 500 x 280 x 98 mm
- 150mm Flachkanalanschluss Naber
- Die Druckdifferenzdose erkennt selbstständig, wenn der Lüfter ein- bzw. ausgeschaltet wird.
- 230V / 50 Hz
- Leistung Betrieb ca. 7 Watt / Standby 0 Watt
- Lüfterleistung max. 700 m<sup>3</sup>/h
- Aktivkohlegehalt ca. 300 g
- Plasmafilter muss liegend eingebaut werden

## Planungshinweise

- Sockelhöhe min. 100 mm
- Ausströmung im Sockel min. 400–600 cm<sup>2</sup>

---

Artikel-Nr.: DPSF 500 - V

UVP: 899,00 €

Ersatzaktivkohle: E-AK-DPSF-500V

UVP: 95,00 €